



INSTITUTO DE ESTUDIOS ECONOMICOS

La actualización del **Indicador General ICom** será provisoriamente interrumpida, hasta que se normalice la publicación de los indicadores que forman parte del mismo. La suspensión se debe a que se han demorado, distorsionado e interrumpido aproximadamente la mitad de las estadísticas oficiales que forman parte de este indicador, consecuentemente, el mismo carece de representatividad. Algunos de los indicadores que se vieron interrumpidos o distorsionados son: existencia física de granos*, capacidad de almacenaje**, molienda de oleaginosas** y cereales**, producción de aceites** y subproductos**, entre otros.

Las **ventas externas** en noviembre presentaron descensos con respecto al mes pasado para los montos (-48,6%), precios (-13,6%), volúmenes (-42,0%) y embarques (-25,7%). Con respecto al año anterior, en el mismo período se registraron bajas para los montos (-36,9%), volúmenes (-39,5%) y embarques (-31,9%), mientras que se observó un leve incremento para los precios (3,9%).

La **liquidación de divisas** presentó una variación de -23,6% con respecto al mes anterior. Respecto del año pasado la variación fue de -19,7%.

El **costo del flete marítimo orientativo para granos** arrojó una variación mensual negativa para los siguientes destinos: China (-10,2%), Irán (-10,2%), Brasil (-48,5%), Egipto (-14,3%) y Holanda (-30,2%).

Al mes de noviembre, los **diferenciales de precios entre similares posiciones de distintas plazas de los Mercados de Futuros** son los siguientes: para el trigo (42%), para la soja (36,1%) y para el maíz (31,7%). Todos los cultivos muestran incrementos con respecto a igual período del 2007. Para el día 19 de diciembre, podemos observar los siguientes porcentajes de diferenciales: maíz 31,5%, soja 34,7% y trigo 47,4%.

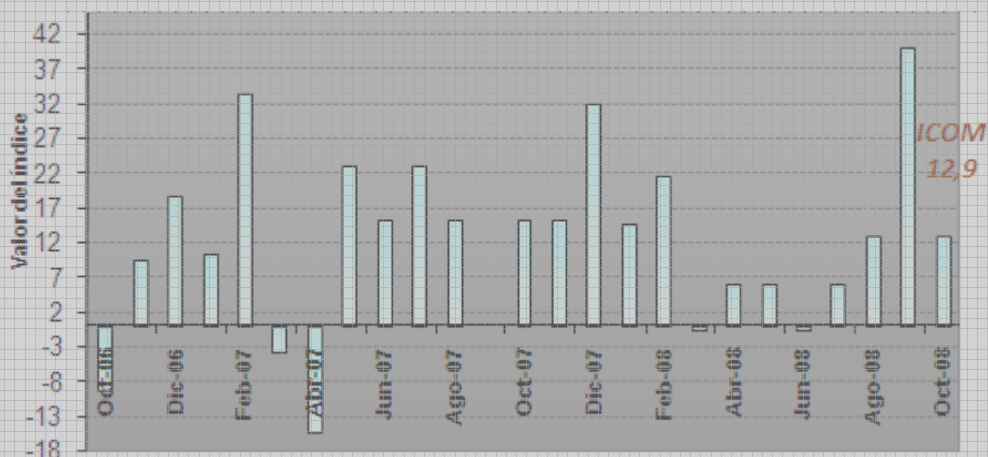
El **Índice de Precios de Materias Primas** de octubre se ubicó en un valor de 131,8. En términos interanuales la variación es de -24,5%, e intermensualmente, se observa una importante caída del -10,6%.

**Existencia física de Granos: La publicación actual presentó cambios metodológicos que imposibilitan el empalme con la serie anterior. En la publicación que realizaba la ONCCA desde 2005 se disponían los datos de los granos existentes a la fecha (todas las cosechas), y se ajustaba el porcentaje informado para poder completar el universo total. La nueva serie sólo considera la información por cosecha, los datos se presentan sin ponderar, y no se cuantifica el stock remanente de las cosechas anteriores.*

***Capacidad de almacenaje: Su publicación se encuentra provisoriamente interrumpida. Lo mismo ocurre para las Declaraciones Juradas de Ventas al Exterior de granos y subproductos para las distintas campañas, molienda de oleaginosas y cereales, y producción de aceites y subproductos.*

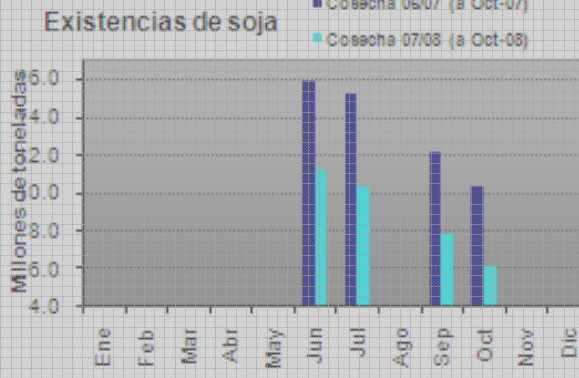
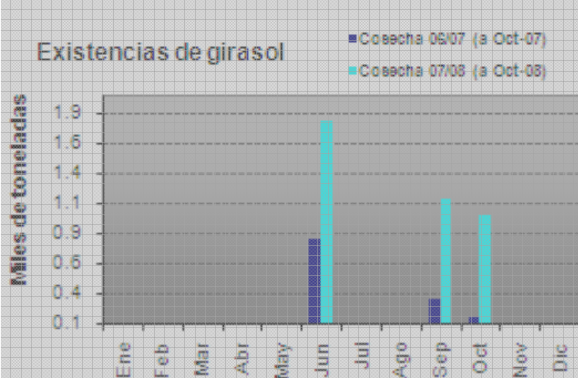
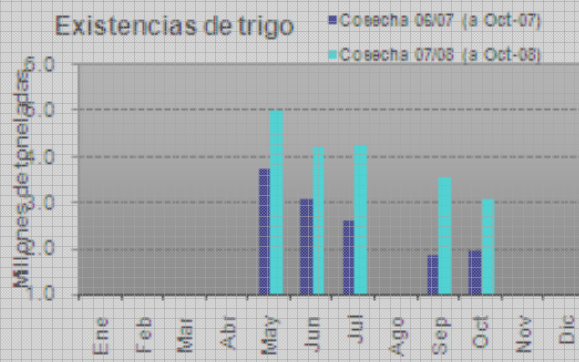
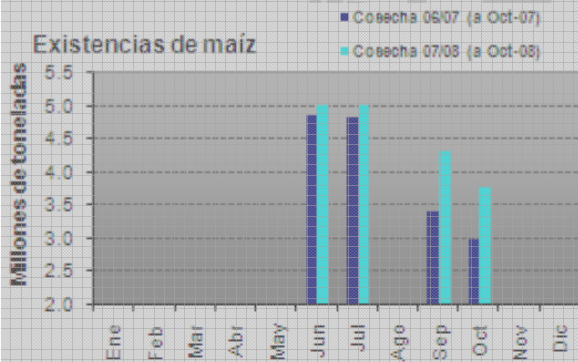
Indicador general del ICom

42,3 % de las variables presentan una variación positiva y un 29,4% varían negativamente

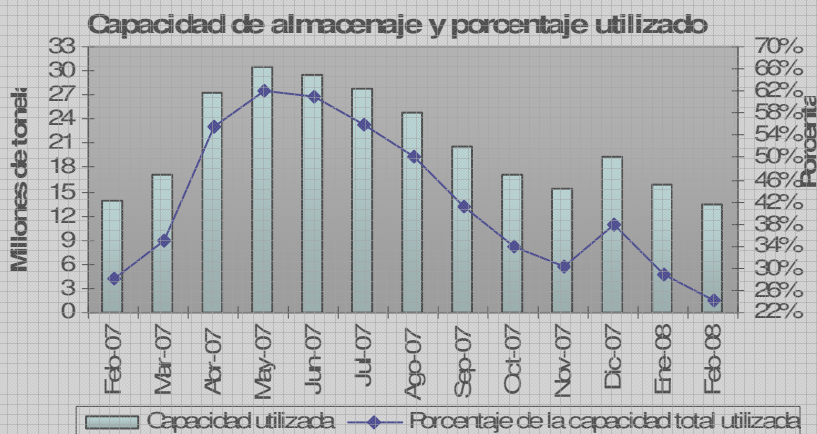


Fuente: Elaboración propia.

Existencias



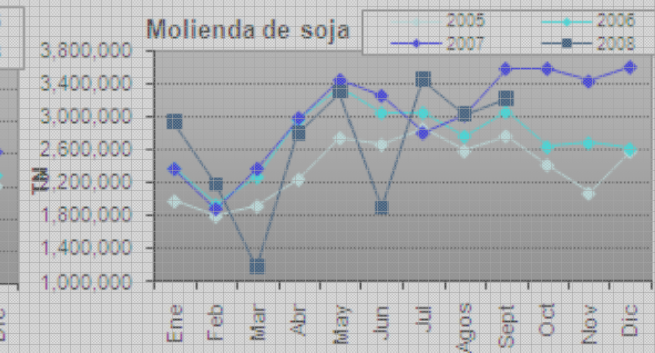
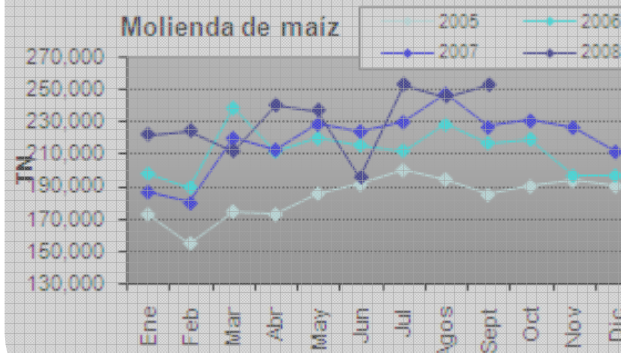
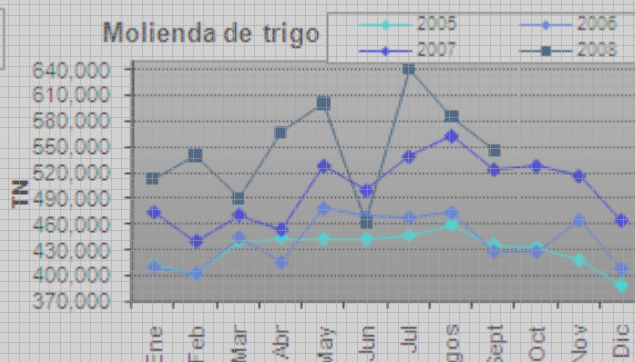
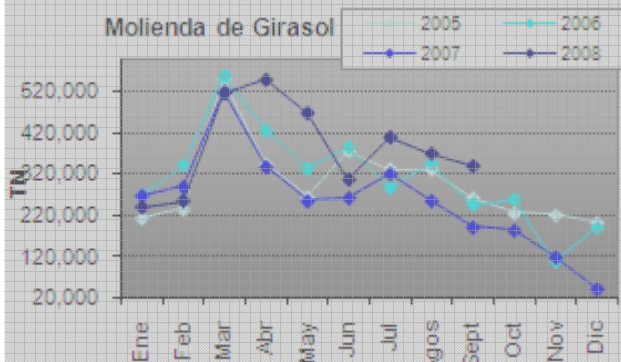
Fuente: ONCCA.



Fuente: ONCCA. La capacidad de almacenaje está calculada en base a trigo PH 80.

Molienda de granos (en toneladas)

	Acumulado a Septiembre 2008	Acumulado a Septiembre 2007	Variación
Soja	24.001.788	25.662.483	-6,4%
Girasol	3.464.749	2.711.809	27,7%
	Acumulado a Septiembre 2008	Acumulado a Septiembre 2007	Variación
Trigo	4.948.851	4.494.752	10,1%
Maíz	2.081.248	1.958.276	6,2%

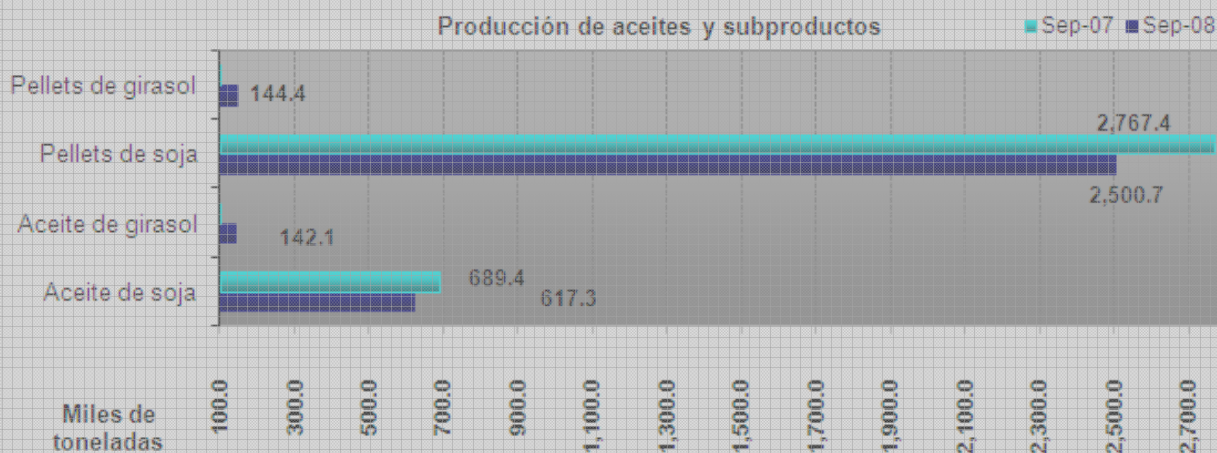


Fuente: Elaboración propia en base a datos de la SAGPyA, últimos datos disponibles.

Producción de aceites y subproductos (en toneladas)

	Acumulado a Septiembre 2008	Acumulado a Septiembre 2007	Variación
Aceite de soja	4.588.019	4.923.521	-6,8%
Pellets de soja	18.707.306	19.737.479	-5,2%
Aceite de girasol	1.433.716	1.082.658	32,4%
Pellets de girasol	1.459.427	1.166.592	25,1%

Fuente: elaboración propia en base a datos de la SAGPyA.


Comercio exterior de granos y subproductos

	Noviembre 2008	Octubre 2008	Variación	Noviembre 2007	Variación
Monto (millones de u\$s)	1.022,7	1.991,2	-48,6%	1.620,8	-36,9%
Precios promedio (u\$s por ton.)	342,0	396,0	-13,6%	329,0	3,9%
Volumen (millones de ton.)	2,9	5,0	-42,0%	4,8	-39,5%
Embarques (unidades)	2.471	3.329	-25,7%	3.630	-31,9%

Fuente: Elaboración propia en base a datos del SENASA.

Exportaciones de los principales granos (en toneladas) D.J.V.E

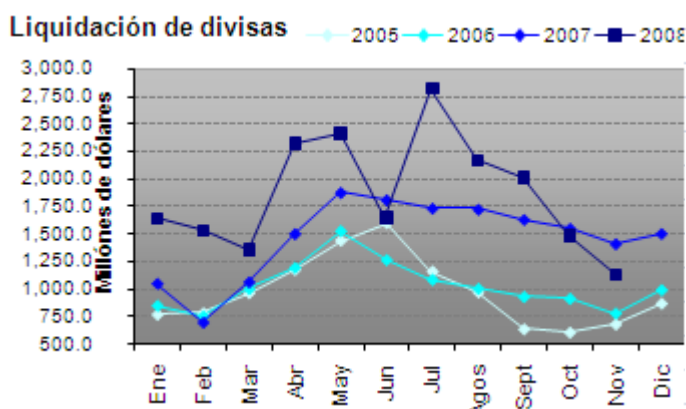
	Declaraciones Juradas de Ventas al Exterior	
	Al 12/05/2008	
	Campaña 06/07	Campaña 07/08
Trigo	8.902.547	7.051.276
Maíz	14.008.252	11.346.457
Soja	11.879.467	8.721.132
Harina de soja	24.472.921	9.087.129
Aceite de soja	5.823.151	2.246.607
Aceite de girasol	734.026	912.516
Harina de Girasol	813.121	553.723

Fuente: Elaboración propia en base a Dirección de Mercados Agroalimentarios (SAGPyA).

Liquidación de divisas de los industriales de oleaginosos y exportadores de cereales (en millones de dólares)

	Noviembre 2008	Octubre 2008	Variación	Noviembre 2007	Variación
Liquidación	1.133,0	1.484,1	-23,6%	1.412,3	-19,7%

Fuente: Elaboración propia en base a datos de CIARA.



**Acumulado a
Noviembre
20.476 MM USD**

Fuente: Elaboración propia en base a datos de CIARA.

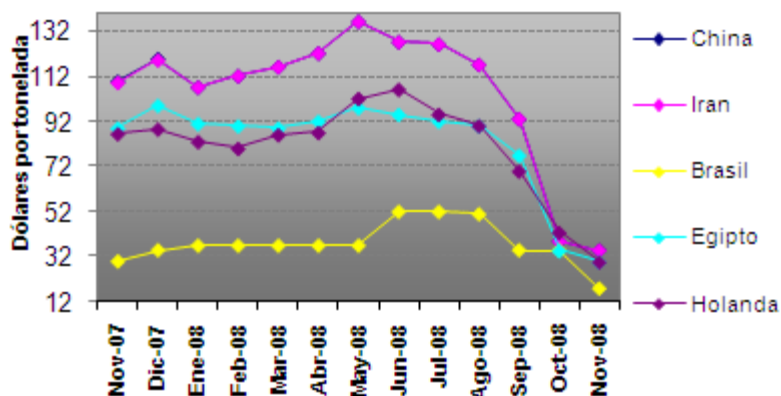
Flete marítimo orientativo para granos

Destino	Noviembre 2008	Octubre 2008	Variación	Noviembre 2007	Variación
China ⁽²⁾	35,0	39,0	-10,2%	109,5	-68,0%
Irán ⁽²⁾	35,0	39,0	-10,2%	109,0	-67,8%
Brasil ⁽²⁾	18,0	35,0	-48,5%	30,0	-40,0%
Egipto ⁽²⁾	30,0	35,0	-14,3%	89,0	-66,3%
Holanda ⁽³⁾	30,0	43,0	-30,2%	86,5	-65,3%

⁽²⁾ Barcos con porte de 40.000 toneladas. ⁽³⁾ Barcos con porte de 25000 toneladas.

Fuente: Área Regímenes Especiales – Dirección de Mercados Agroalimentarios, SAGPyA.

Fletes orientativos para granos



Fuente: Elaboración propia en base a datos del Área de Regímenes Especiales - Dirección de Mercados Agroalimentarios, SAGPyA.

Flete por camión, a granel (en pesos por tonelada)

Kilómetros	Noviembre 2008	Octubre 2008	Variación	Noviembre 2007	Variación
20	16,0	16,0	-	13,0	23,0%
100	36,1	36,1	-	29,4	22,7%
500	110,7	110,7	-	97,0	14,1%
1000	219,8	219,8	-	180,2	21,9%

Se consideran camiones con capacidad de carga de 30 toneladas.

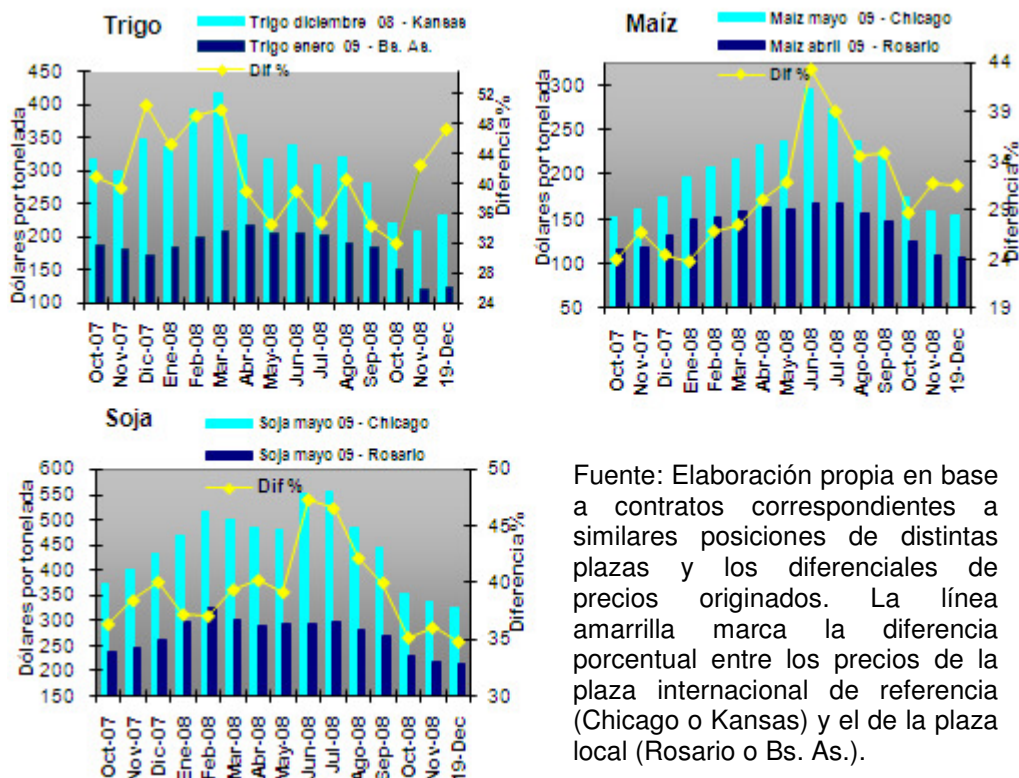
Fuente: Área Regímenes Especiales – Dirección de Mercados Agroalimentarios, SAGPyA.

Camiones arribados en puerto

Puerto	Noviembre 2008	Noviembre 2007
Rosario y zona	36.840	36.389
Dársena y Buenos Aires	5.168	2.212
Necochea	4.570	905
Bahía Blanca	3.475	3.709

Fuente: Elaboración propia en base a datos de la Cámara Gremial de Recibidores de Cereales, Oleaginosas y Afines de la Bolsa de Cereales.

Diferencial de precios en mercados de futuros



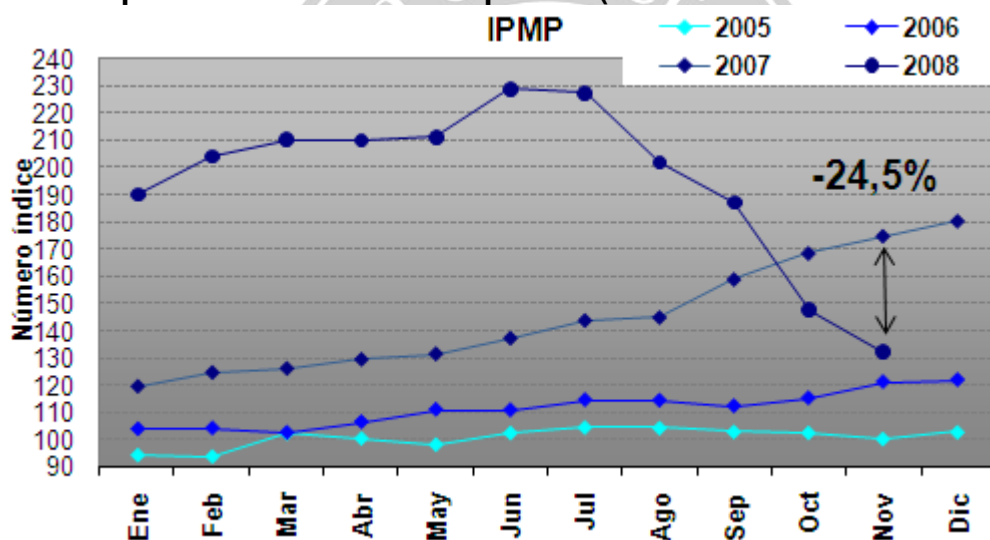
Fuente: Elaboración propia en base a contratos correspondientes a similares posiciones de distintas plazas y los diferenciales de precios originados. La línea amarilla marca la diferencia porcentual entre los precios de la plaza internacional de referencia (Chicago o Kansas) y el de la plaza local (Rosario o Bs. As.).

Brasil: Precios de indiferencia del trigo importado (en dólares por tonelada)

	Precio de Indiferencia	Diferencia respecto FOB Argentina
EE.UU Hard Red #2	271,1	89,1
Canadá Feed Wheat #2	193,7	11,7

Fuente: Elaboración propia. El precio de indiferencia se obtiene adicionando el 10,5% (arancel de importación extra zona) al precio FOB de los países seleccionados. La diferencia es respecto al precio FOB Sagpya del 22 de diciembre de 2008 (182 dólares por tonelada).

Índice de precios de las materias primas (en dólares estadounidenses)



Fuente: Elaboración propia en base a datos del Banco Central de la República Argentina. Base diciembre 1995 = 100.